

Tvorba proinkluzívneho prostredia v škole

WWW.NIVAM.SK

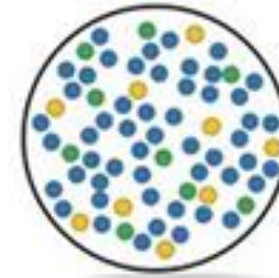


Inkluzívne vzdelávanie

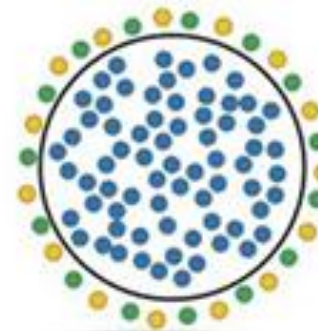


Škola s
hodnotami

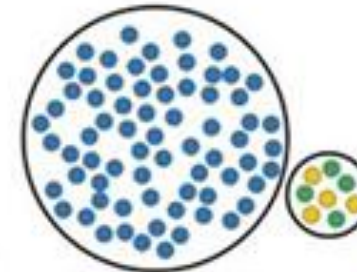
Vytvorenie hodnôt
je kľúčová cesta k
budovaniu
inkluzívnej školy



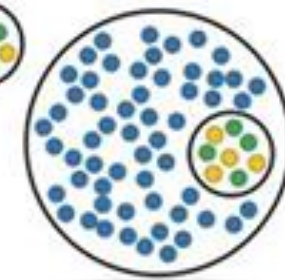
Inklúzia



Exklúzia



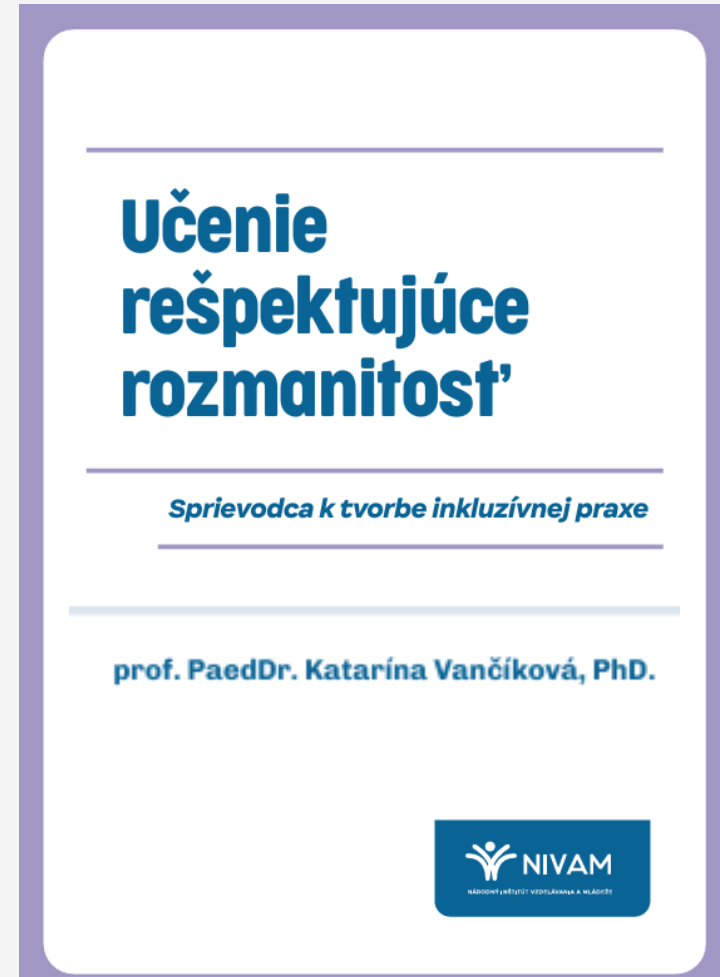
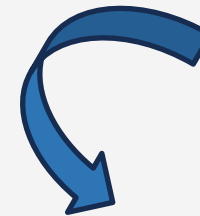
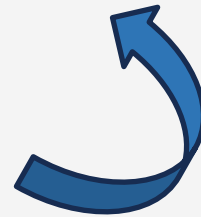
Segregácia



Integrácia

Index inklúzie - hodnoty

<https://www.ktochyba.sk/webroot/video/index-inkluzie.pdf>



<https://vzdelavanie21.sk/wp-content/uploads/2025/01/Ucenie-respektujuce-rozmanitost.pdf>

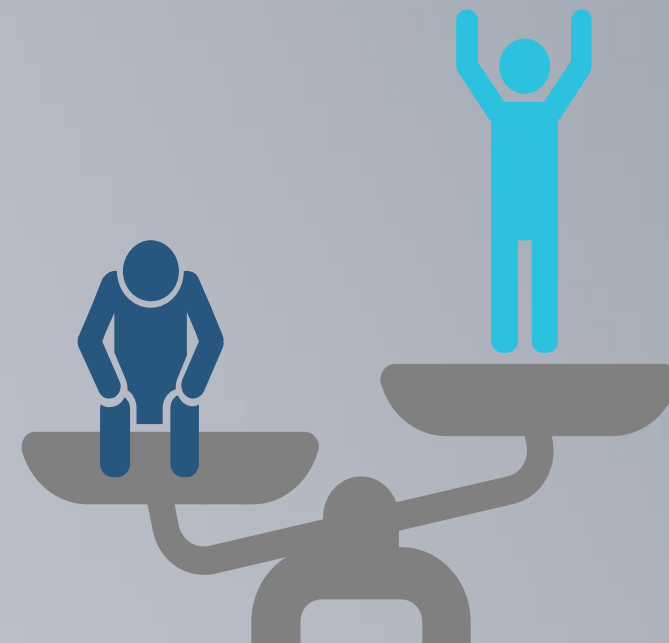
Hodnotový rámec nám pomáha rozhodovať sa v náročných, nejednoznačných situáciách, keď riešime tzv. morálne dilemy.

Kľúčový princíp:

V najlepšom záujme dieťaťa/žiaka s ohľadom na reálne podmienky školy...

**Etický kódex
pedagogických zamestnancov
a odborných zamestnancov**
(aktualizované znenie od 8.9.2023)

www.minedu.sk/eticky-kodex-pedagogickych-zamestnancov-a-odbornych-zamestnancov/



- *Zahrňa všetky explicitné aj implicitné výchovné aktivity, ktoré pomáhajú žiakovi rozvinúť pozitívne osobnostné silné stránky, nazývané aj cnosti.*
- *V širšom význame je vhodné, aby bola výchova charakteru prítomná vo všetkých predmetoch a aktivitách školy, jej kultúre a celkovom étose.*

https://www.minedu.sk/data/files/11818_charakter.pdf



Autoevalvačný hárok Hodnotový portrét zamestnanca

(Kalina A., 2024)

<https://vudpap.sk/wp-content/uploads/2023/09/hodnotovy-portret-zamestnanca.pdf>

Mgr. Anton Kalina

Hodnotový portrét zamestnanca

Autoevalvačný nástroj

Hodnotový portrét zamestnanca

Autoevalvačný hodnotový formulár pre pedagogických a odborných zamestnancov škôl a zariadení v systéme poradenstva a prevencie (ďalej PaP).

Inštrukcia **4 krokov** k vyplneniu formulára:

Krok 1.:

Tabuľka 1. obsahuje popis rozličných profesijných hodnotových orientácií. Pozorne si ich prečítajte. Do prvého stĺpca (Výber 1) označte krížikom všetky profesijné hodnotové orientácie, ktoré sú pre vás dôležité. Neobmedzujte sa, môžete vybrať toľko hodnotových orientácií, koľko chcete.

Tabuľka 1

Hodnotová orientácia	Popis profesijnej hodnotovej orientácie	Výber 1	Výber 2	Výber 3
Výkon	Dosahovanie výsledkov. Vykonávanie činností, ktoré považujem za dôležité ja alebo ostatní ľudia. Získanie osobného uspokojenia z výkonu.			
Prekonávanie vlastných limitov	Nastaviť sám sebe ambiciózne ciele. Usilovať o ďalší rozvoj. Považovať svoju prácu za osobnú výzvu. Chcieť preberať čoraz viac a viac zodpovedností.			
Dobrodružstvo	Mať podnetnú a vzrušujúcu prácu, ktorá so sebou prináša aj riziká.			
Estetika	Nadchnúť sa pre činnosti, ktoré považujem za krásne, pôsobiace na moje zmysly, umelecké alebo estetické.			
Spolupatričnosť	Cítiť sa ako člen organizácie alebo skupiny, mať pocit spolupatričnosti a uznanie ostatných, prežívať medzilidské vzťahy.			
Umenie	Vytvárať umelecké objekty, maľby alebo iné možné formy umeleckej tvorby.			
Prostredie	Pracovať v atraktívnom a príjemnom prostredí, v ktorom sa			

Autoevalvačný hárok Hodnotový portrét zariadenia (Kalina A., 2024)

<https://vudpap.sk/wp-content/uploads/2023/09/hodnotovy-portret-zariadenia.pdf>

Mgr. Anton Kalina

Hodnotový portrét zariadenia v systéme PaP

Autoevalvačný nástroj

Hodnotový portrét zariadenia

Autoevalvačný formulár pre vedúcich a odborných zamestnancov zariadení v systéme poradenstva a prevencie (ďalej PaP).

Inštrukcia 5 **krokov** k vyplneniu formulára:

Krok 1.:

Tabuľka 1. obsahuje prehľad rozličných hodnotových orientácií organizácií a zariadení. Pozorne si ich prečítajte. V prípade, že niektoré nenájdete, dopište ich do prázdnych okienok v tabuľke 1.

Tabuľka 1

Tradície	Dochvilnosť	Dodržiavanie pravidiel	Úcta
Spolupráca	Priateľská atmosféra	Pracovné nasadenie	Transparentnosť služieb
Inovácie	Vzdelávanie zamestnancov	Sloboda a nezávislosť v rozhodovaní	Súťaživosť
Pracovný úspech	Vytrvalosť	Spoľahlivosť služieb	Spontánnosť
Vzájomná komunikácia	Hmotné zabezpečenie	Vysoký sociálny status	Odhodlanosť
Vedomie povinnosti	Schopnosti a kompetencie	Materiálne zabezpečenie	Tvorivosť
Pomoc a starostlivosť	Zdravie a zdravý životný štýl	Poriadok a racionalita	Nadšenie
Rovnosť príležitostí	Pohodlie a uvoľnenie	Vysoké aspirácie a ambície	Otvorenosť k spolupráci

Zamyslite sa nad kultúrou vašej školy

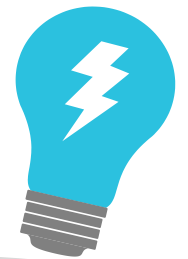
Zdroj k aktivite:

LABÁTH, V. 2021, Cvičenia, hry, stimulácie pre skupinovú prácu. 1.vyd. Bratislava: Wolters Kluwer SR s.r.o., s. 199-201. ISBN 978-80-571-0371-4.

Odporúčame pozrieť aj:

<https://www.ssi.sk/wp-content/uploads/2023/04/Publikacia-AUTOEVALVACIA.pdf>

<https://vudpap.sk/wp-content/uploads/2023/09/swot-analyza.pdf>



Zoznam použitej literatúry

BAGALOVÁ Ľ., BIZÍKOVÁ Ľ., FATULOVÁ Z. 2015, Metodika podporujúca inkluzívne vzdelávanie v školách. Bratislava: ŠPU, ISBN 978-80-8818-143-6. Dostupné na: https://www.statpedu.sk/files/articles/nove_dokumenty/projekty/eea_grants/metodika-podporujuca-inkluzivne-vzdelavanie-skolach.pdf

BOOTH T., AINSCOW M. 2019. Index inklúzie. Dostupné online: <https://www.ktochyba.sk/webroot/video/index-inkluzie.pdf>

KALINA, A. Hodnotový portrét zamestnanca. VÚDPaP. Dostupné online: <https://vudpap.sk/wp-content/uploads/2023/09/hodnotovy-portret-zamestnanca.pdf>

KALINA, A. Hodnotový portrét zariadenia. VÚDPaP. Dostupné online: <https://vudpap.sk/wp-content/uploads/2023/09/hodnotovy-portret-zariadenia.pdf>

LABÁTH, V. 2021, Cvičenia, hry, stimulácie pre skupinovú prácu. Wolters Kluwer SR s.r.o., s. 199-201. ISBN 978-80-571-0371-4.

MINEDU. 2023. Etický kódex pedagogických zamestnancov a odborných zamestnancov. Dostupné online: <https://www.minedu.sk/eticky-kodex-pedagogickych-zamestnancov-a-odbornych-zamestnancov/>

MINEDU.2023. Vzdelávací štandard Charakter. Dostupné online: https://www.minedu.sk/data/files/11818_charakter.pdf

**VANČÍKOVÁ K.2024. Učenie rešpektujúce rozmanitosť. NIVAM. ISBN 978-80-565-1646-1
Dostupné online: <https://vzdelavanie21.sk/wp-content/uploads/2025/01/Uceni-respektujuce-rozmanitost.pdf>**

ĎAKUJEME ZA POZORNOSŤ



Financované
Európskou úniou
NextGenerationEU

PLÁN [OBNOVY]



MINISTERSTVO
ŠKOLSTVA, VÝSKUMU,
VÝVOJA A MLÁDEŽE
SLOVENSKEJ REPUBLIKY



NIVAM

NÁRODNÝ INŠTITÚT VZDELÁVANIA A MLÁDEŽE