



PLÁN [OBNOVY]



Komunikačné zručnosti supervízora



WWW.NIVAM.SK

Prečo je efektívna komunikácia pre supervízora dôležitá?

- umožňuje správne pochopiť potreby a problémy členov tímu,
- poskytuje jasné inštrukcie a konštruktívnu spätnú väzbu,
- prispieva k budovaniu dôvery a rešpektu v tíme
- podporuje produktivitu

Témy:

1. Komunikácia ako transakcia
2. Sebapresadenie sa – agresivita – asertivita – pasivita
3. Spätná väzba

Ciele stretnutia: 1. Rozumieť komunikačným transakciám

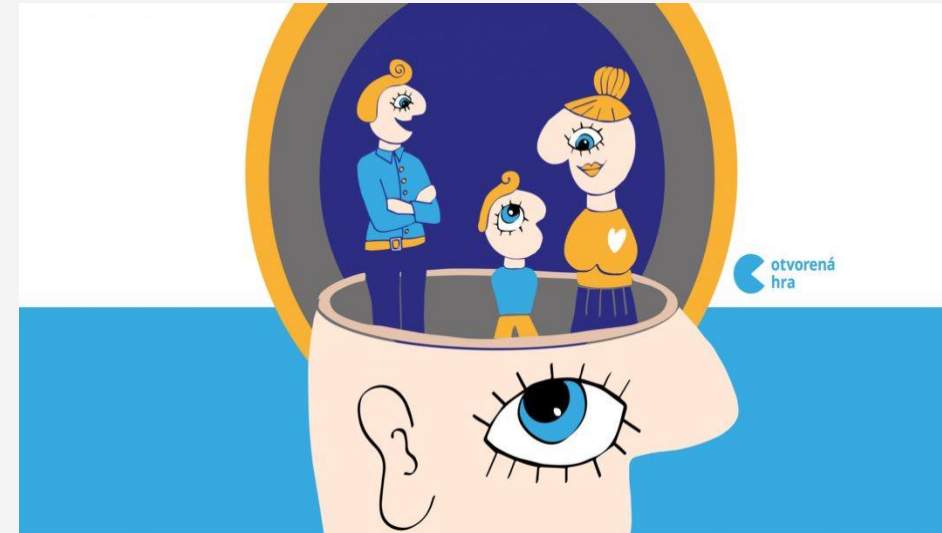
2. Byť citlivejší na mieru presadenia sa

3. Precvičiť konštruktívnu spätnú väzbu

Komunikácia: vysielateľ – komunikačný kanál – prijímateľ

Transakčná analýza:

naše interakcie s inými ľuďmi súvisia s tzv. ego stavmi



Ego stavy sú spôsob myslenia, správania a komunikácie a môžu byť:

RODIČ: starostlivý/kritický

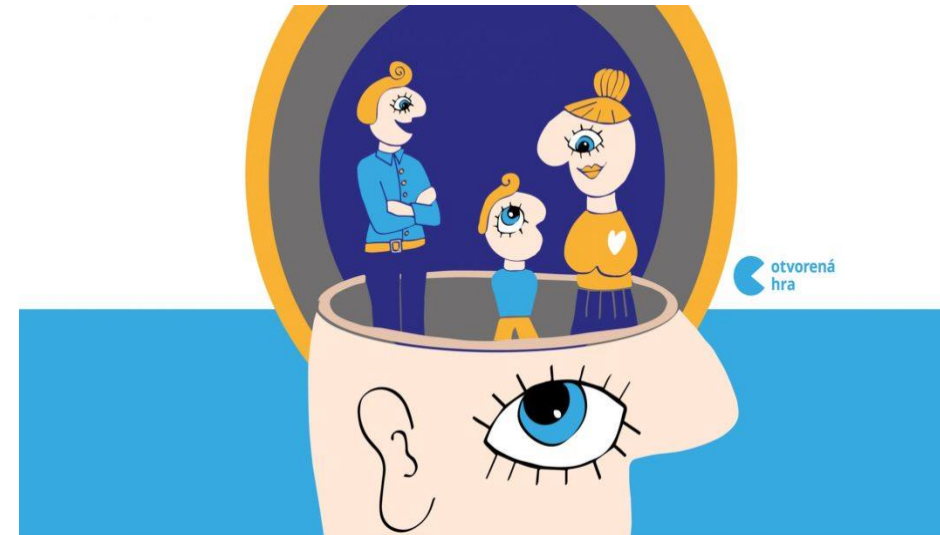
DIEŤA: slobodné/poslušné/vzdorovité

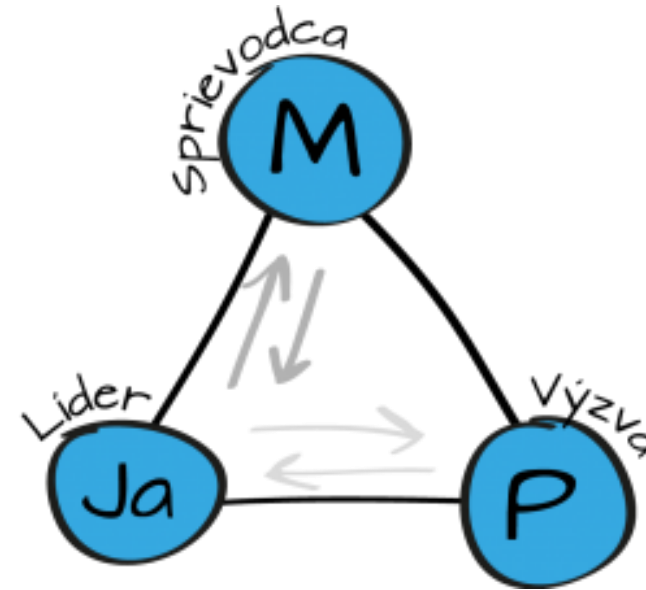
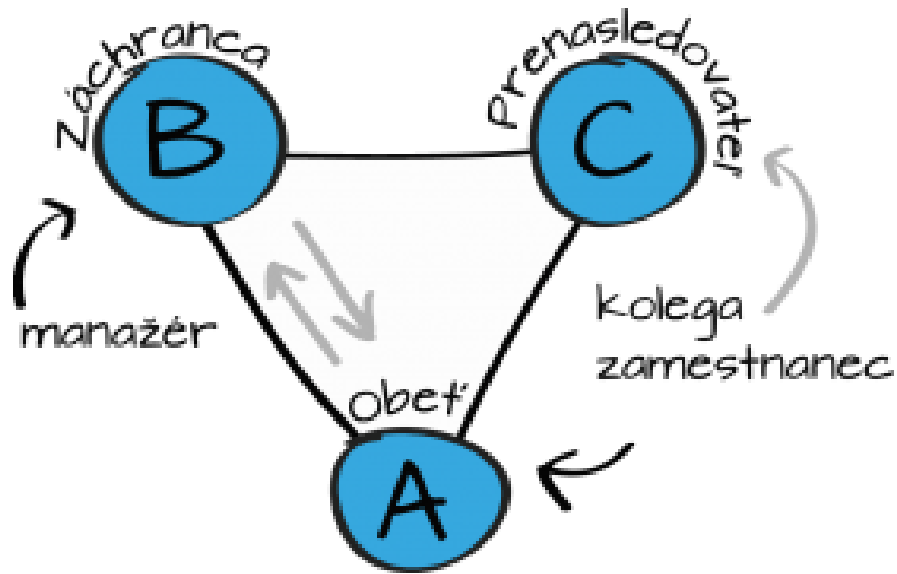
DOSPELÝ objektívny/racionálny

Transakcie: vysielateľ – prijímateľ

1. Komplementárne
2. Skrížené

1. rodič-rodič, dospelý-dospelý, dieťa-dieťa
2. dospelý-rodič, dospelý – dieťa, rodič – dieťa a naopak





Ako môže pomôcť supervízor?

Sebapresadenie sa – agresivita – asertivita - pasivita

Asertívne správanie:

- zrieknutie sa extrémov agresívneho či pasívneho správania
- je to umenie vyjadriť svoje presvedčenia, názory, pocity a potreby priamo – otvorene
- uznáva práva iného človeka na vlastný názor a pocity,
- rešpektuje jeho potreby
- neznižuje hodnotu vlastnú ani hodnotu iných
- je zameranie na problém a jeho riešenie, (nie na osobu)
- cieľom je taký konečný stav, pri ktorom obidve strany dosiahnu uspokojivé riešenie



Techniky asertívnej komunikácie:

- GRAMOPLATŇA
- SEBAOTVORENIE
- OTVORENÉ DVERE
- NEGATÍVNA ASERCIA
- ASERTÍVNE DOPYTOVANIE
- SELEKTÍVNE IGNOROVANIE
- Zdroj: <https://kniznica.otvorenahra.sk/transakcna-analyza-ako-nastroj-lidra/>



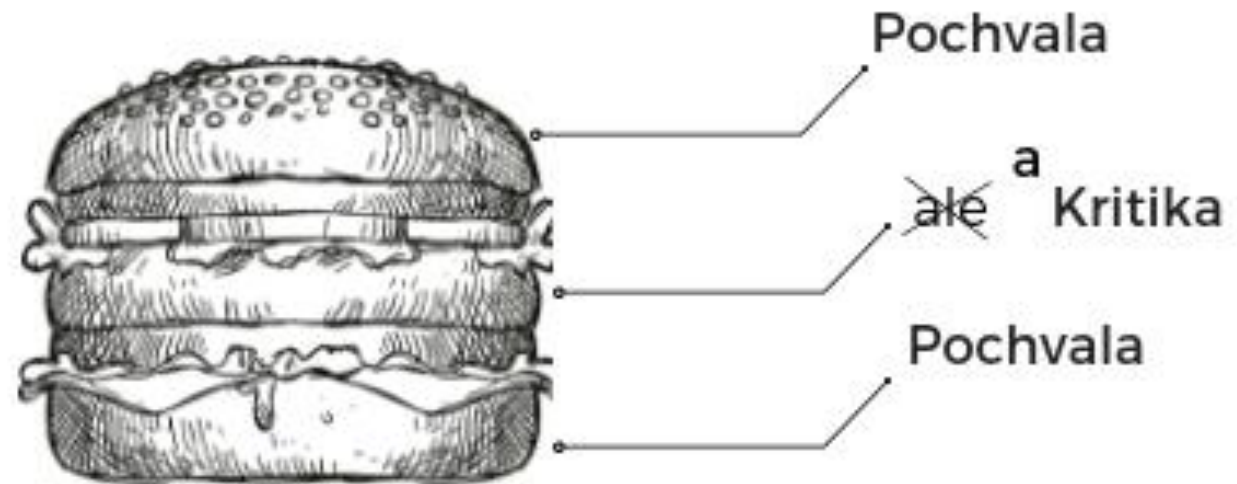
Supervízor a spätná väzba

poskytovanie spätnej väzby kolegom je spôsob, ako poskytnúť svojim spolupracovníkom konštruktívne a podporné komentáre, ktoré im pomôžu rásť, rozvíjať sa a dosahovať lepšie výsledky vo svojej práci.



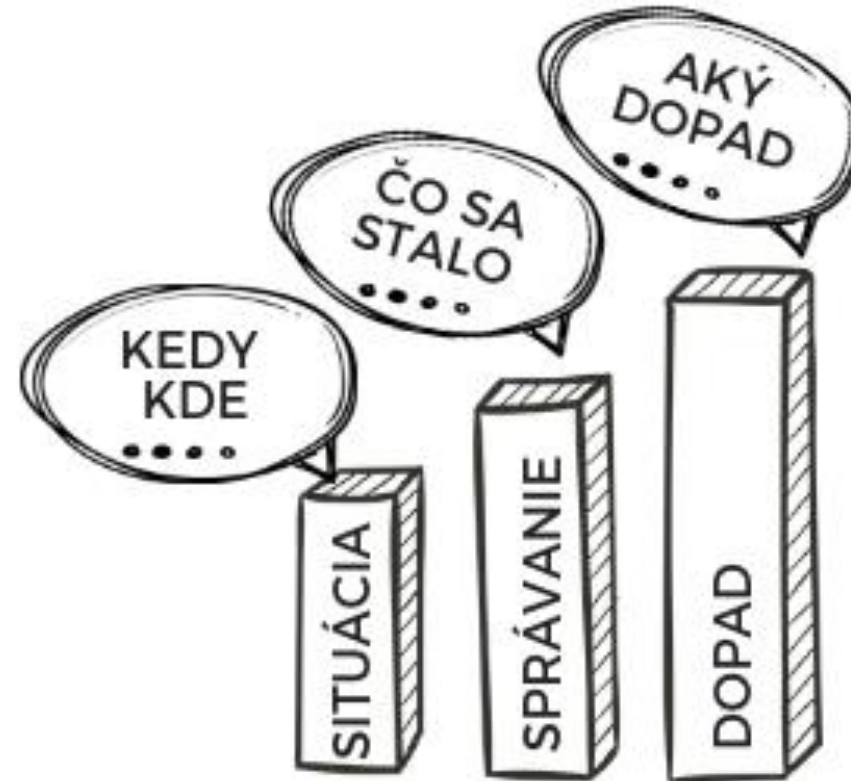
Supervízor a spätná väzba

Sendvičová technika 2.0



Supervízor a spätná väzba

Technika SBI



Otestujme sa:

Vymenujte tri základné stavy ega pri komunikácii.

Rodič, dieťa, dospelý.

Čo znamená komplementárna transakcia?

Obe strany sú v rovnakom stave ega.

Ako sa volá technika, pri ktorej otvorene priznáme svoju chybu?

Negatívna asercia.

Pri sandvičovej metóde hlavne kritizujeme.

Nie, chválime.

Ďakujeme za pozornosť.